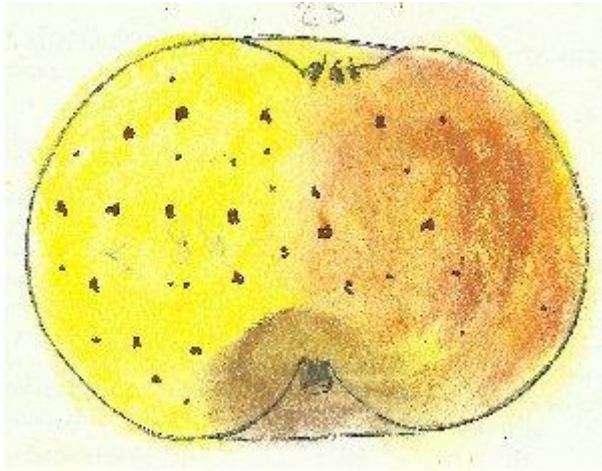


# D'OR MACULEE

Fichier choisel 1990-2012



silhouette A.LEROY 1873 coloriée choisel

**ORIGINE :** Hollande bien avant 1821. A.Leroy d'Angers l'a reçu , en 1868, du docteur Lucas, directeur de l'Institut pomologique de Reutlingen en Wurtemberg.

**SYNONYMES :** Gefleckter Gold = Pomme d'Or Maculée(Diel, "Vorz. Kernobstsorten", 1821, t.1, p.87).- Double (Dubbelde)Drap d'Or, nom d'origine, modifié ,plus tard, pour ne pas confondre avec notre Drap d'Or ,différent.

**MATURITE-CONSOMMATION :** Octobre-Janvier.

**FORME :** Grosse, L=84mm., H=60mm.- Plus large, sphéroïdale, fortement aplatie aux pôles, un peu asymétrique.

**EPIDERME :** Mat, unicolore, jaune d'or, plus ou moins rougeâtre à l'insolation. Lenticelles nombreuses, larges, étoilées.

**CUVETTE du PEDONCULE :** Vaste, très profonde, régulière, très largement maculée de brun squameux.

**PEDONCULE :** Gros, très court.

**CUVETTE de L'ŒIL :** Large (23mm.), peu profonde, unie.

**ŒIL :** Grand, mi clos ou clos, à courts sépales.

**CHAIR :** Blanche, fine, mi tendre, juteuse, délicieusement aromatisée et sucrée mais complètement dépourvue d'acidité. Première qualité pour les amateurs de pommes douces.

**LOGES à PEPINS :**

**CRITERE SPECIAL:**

OBSERVATIONS : Arbre de vigueur moyenne ou modérée, à rameaux érigés ou un peu étalés aux grandes lenticelles rapprochées. Yeux petits, très aplatis, duveteux, noyés dans l'écorce. Feuilles moyennes, profondément dentelées à très gros pétiole de longueur moyenne et peu cannelé.

REFERENCES : choisel

BIBLIOGRAPHIE : A.Leroy, Angers, 1873, "Dictionnaire de Pomologie", n°306, silhouette ici.